



INVESTICE DO ROZVOJE VZDĚLÁVÁNÍ

VY\_32\_INOVACE\_F04203

Specifika přístupu k fotografickému žánru

## **PORTRÉT** - *stylizovaný, symbolistický, autoportrét*

- Schýbal Jan
- květen - říjen 2012
- pro II. ročník Grafický design a média,  
III. ročník Užitá fotografie a multimediální tvorba,  
III. ročník Malba v umění designu a architektuře,  
IV. ročník Kamenosochařství a 3 D tvorba
- specifický přístup k tématu při výuce fotografie v před  
mětech dle jednotlivých oborů: Fotografická tvorba,  
praktická cvičení, základy fotografie, Fotografie
- pdf dokument využívaný při výkladu a praktickém nácviku  
obsahuje stručný popis charakteristiky přístupu k žánru,  
jména významných tvůrců, základní nastavení fotoapa  
rátu, ukázky fotografií samotného autora, tvůrců slavných,  
méně známých i studentů SSUPŠ Zámeček, seznam použité  
literatury a internetových zdrojů.

## PORTRÉT - *stylizovaný, symbolistický, autoportrét*

Sebevýraz v portrétu a často i autorský portrét. Je to osobní vyjádření autora k danému tématu, jeho názor a postoj k člověku a lidem obecně, jeho pocit nebo filozofická úvaha o lidech, o společnosti. Jeho podstata je převážně ve stylizaci, výrazné zdůvodněné režii, která nezakrývá svoji vykonstruovanost, ale výsledek nad ní musí převážet svým sdělením. Stylizace vychází z určitého nápadu, myšlenky, z přístupu autora k motivu. Může to být zdůraznění významné obecné vlastnosti nebo hodnoty člověka - energie, zarputilosti, hrdosti, emancipace, vášně, lásky, nenávisti, stejně jako vyjádření složitějších otázek filozofického charakteru jako existence života, boje za svobodu, lidská práva, varování před... Často přesah k propagačnímu či reklamnímu užití při výrazném portrétním záběru. Důraz na oblečení, doplňky, rekvizity, světelnou atmosféru. Většinou užití umělých zdrojů světla i při exteriérových záběrech



*Yousuf Karsh, Arnold Newman, Richard Avedon, Peter Hujar, Robert Mapplethorpe, David LaChapelle, Milan Borovička, Taras Kuščinsky*



**čas:** dle světelných podmínek, dostatečně krátký, aby nedošlo k pohybovému rozostření, pokud není záměrem

**clona:** nižší clonová čísla, podle světelnosti objektivu

**ohnisková vzdálenost:** v celém rozsahu, při upřednostnění středních „portrétních“ hodnot

**ISO:** co nejnižší

**expoziční režim:** M, AV, uživatelské nastavení „portrét“ (v časové tísni, při dobrých světelných podmínkách)

**vybavení:** doporučen stativ, příp. monopod, pokud pracujeme se zábleskovým světlem, není potřeba



foto: David LaChapelle



foto: Robert Mapplethorpe



Site by exhibit-E™

foto: Robert Mapplethorpe



foto: Milan Borovička



foto: Lucie Štálová / Zámeček





foto: Petra Kestlerová /Zámeček



foto: Petra Kestlerová /Zámeček

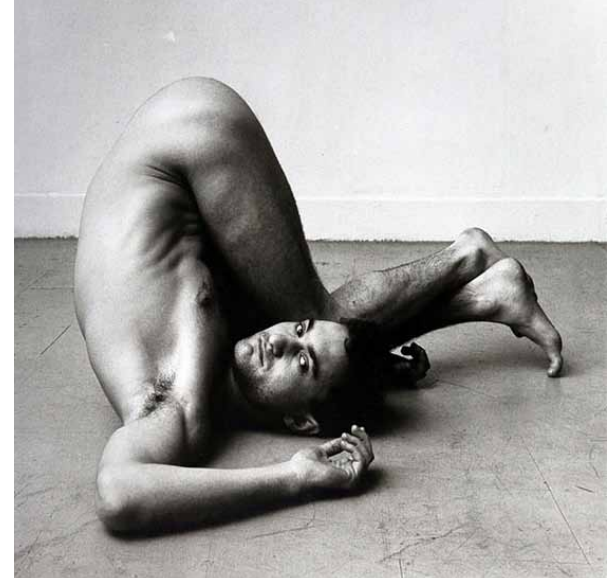


foto: Peter Hujar



foto: Jan Schýbal



foto: Tereza Šmucrová /Zámeček



foto: Marie Fišerová /Zámeček





foto: Peter Hujar



foto: A. Newmann



foto: A. Steichen



foto: Araki



foto: Luboš Vetengl / Zámeček



foto: Jakub Chmelař /Zámeček



foto: Jakub Chmelař /Zámeček



foto: Menoušková /Zámeček

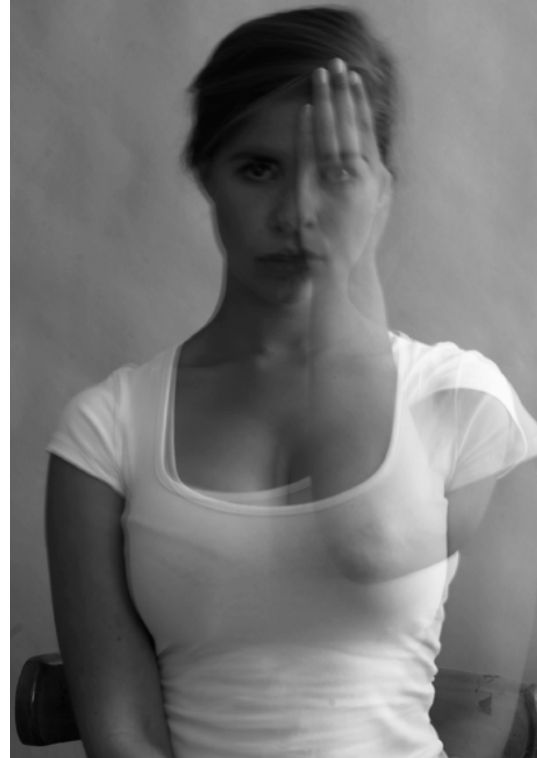


foto: Bára Karpíšková /Zámeček



foto: Tereza Průchová /Zámeček



foto: Tereza Jáchymová /Zámeček



foto: Dominika Krásná /Zámeček

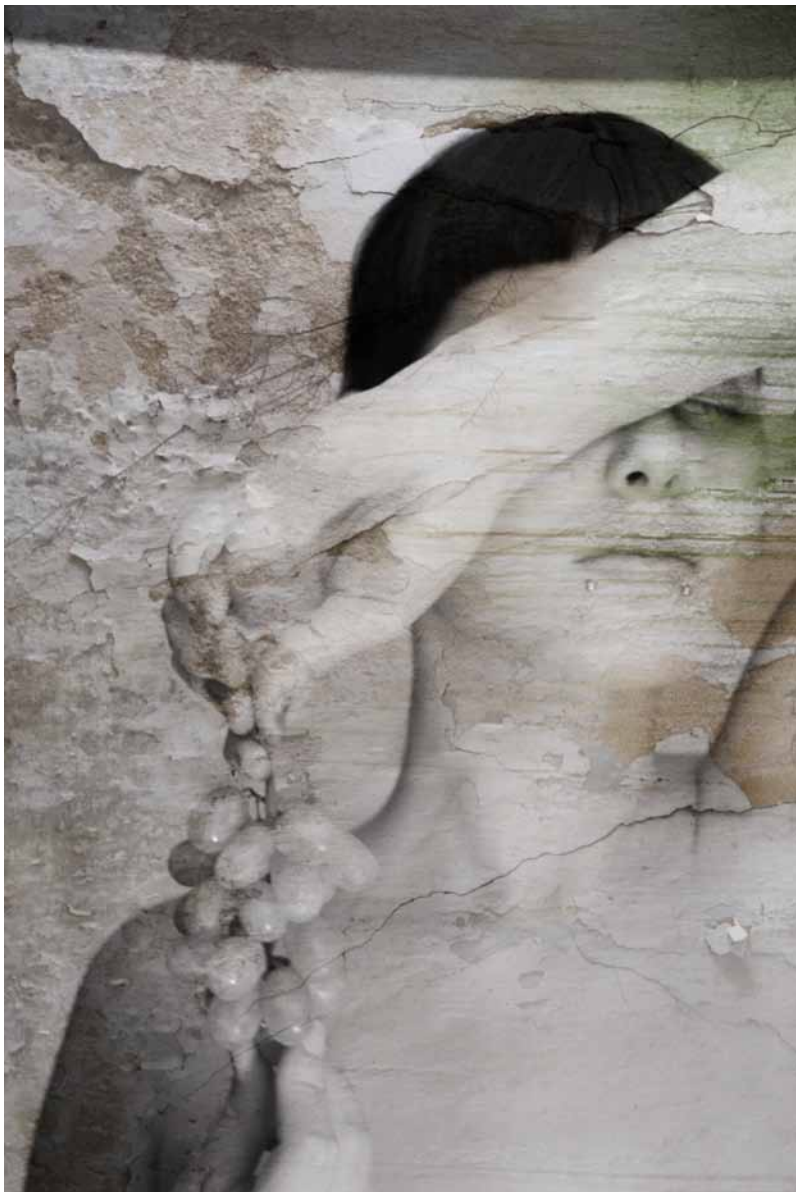


foto: Marie Fišerová /Zámeček



foto: Katarína Brunclíková

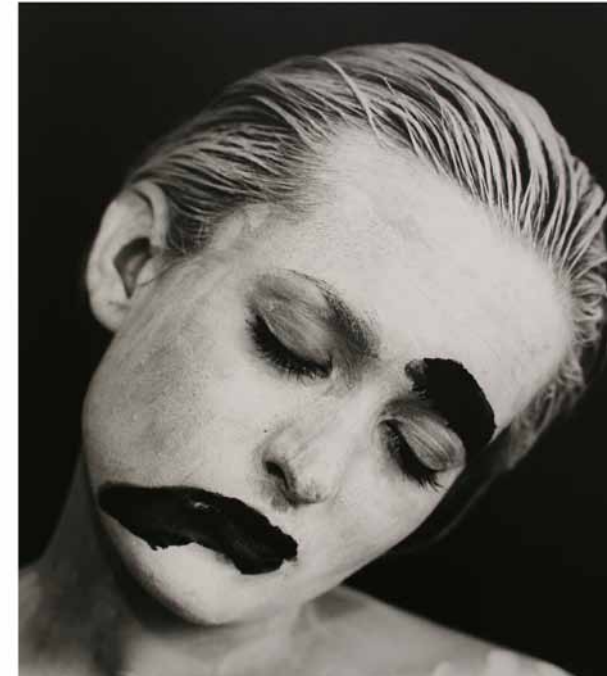


foto: Lukáš Illek

#### Použité zdroje:

soukromý archiv autora  
soukromý archiv Jána Reča  
archiv fotografických prací studentů SSUPŠ Zámeček  
MILAN BOROVIČKA, **Fotografický portrét**. Svaz českých fotografů, skripta  
Institutu výtvarné fotografie, I. vydání 1979.  
fotografický archiv Galerie 4 v Chebu  
URS Stahel, **Peter Hujar a retrospective**. New York 1984, ISBN 1-881616-  
35-5  
**Fotografie 20. století Muzeum Ludwig v Kolíně nad Rýnem**. Koln 2003,  
Taschen / Slovart, ISBN 3-8228-1757-0