



INVESTICE DO ROZVOJE VZDĚLÁVÁNÍ

VY_32_INOVACE_F04207

Specifika přístupu k fotografickému žánru

KRAJINA - *subjektivní*

- Schýbal Jan
- květen - říjen 2012
- pro II. ročník Grafický design a média,
III. ročník Užitá fotografie a multimediální tvorba,
III. ročník Malba v umění designu a architektuře,
IV. ročník Kamenosochařství a 3 D tvorba
- specifický přístup k tématu při výuce fotografie v před
mětech dle jednotlivých oborů: Fotografická tvorba,
praktická cvičení, základy fotografie, Fotografie
- pdf dokument využívaný při výkladu a praktickém nácviku
obsahuje stručný popis charakteristiky přístupu k žánru,
jména významných tvůrců, základní nastavení fotoapa
rátu, ukázky fotografií samotného autora, tvůrců slavných,
méně známých i studentů SSUPŠ Zámeček, seznam použité
literatury a internetových zdrojů.

KRAJINA - *subjektivní*

Zachycení krajiny jako prostředek sebevyjádření k dané lokalitě, životnímu prostředí, k domovu a životním postojům vůbec. Pohled na krajinu prismatickým svém já s využitím atmosférických jevů, rozdílné nálady v krajině, světelné atmosféry, civilizačních změn (např. kritickým pohledem) apod. Můžeme se také opřít o své znalosti přístupu k tématu z pohledu dějin výtvarné kultury - impresionismus, surrealismus či strohý purismus, a hledat vyjádření nejvíce vyhovující našemu naturelu. Vhodné je využívat i řeči symbolů a metafor. A nepřestávat se ptát nakolik je fotografie mým osobním vyznáním a nakolik obecným popisem reality. I zde platí že optimální doba fotografování po ránu a navečer při nízkém osvětlení podporující plasticitu prostoru, ale pro vyjádření našeho záměru to může být i jinak.



Edward Weston, Ansel Adams, Guy Edwardes, Josef Sudek, Stanislav Kožený,

čas: dle světelných podmínek

clona: vyšší clonová čísla (zpravidla 8 - 22)

ohnisková vzdálenost: od nejkratších po střední, cca: 14 - 80 mm, ale často i delší

ISO: co nejnižší

expoziční režim: M, AV, uživatelské nastavení „krajina“ (v časové tísni, při dobrých světelných podmínkách)

vybavení: stativ vždy



foto: Ladislav Kamarád



foto: Edward Weston



foto: Ladislav Kamarád



foto: Kalista /Zámeček



foto: Ansel Adams



foto: Jan Schýbal



foto: Ansel Adams



foto: Stanislav Kožený

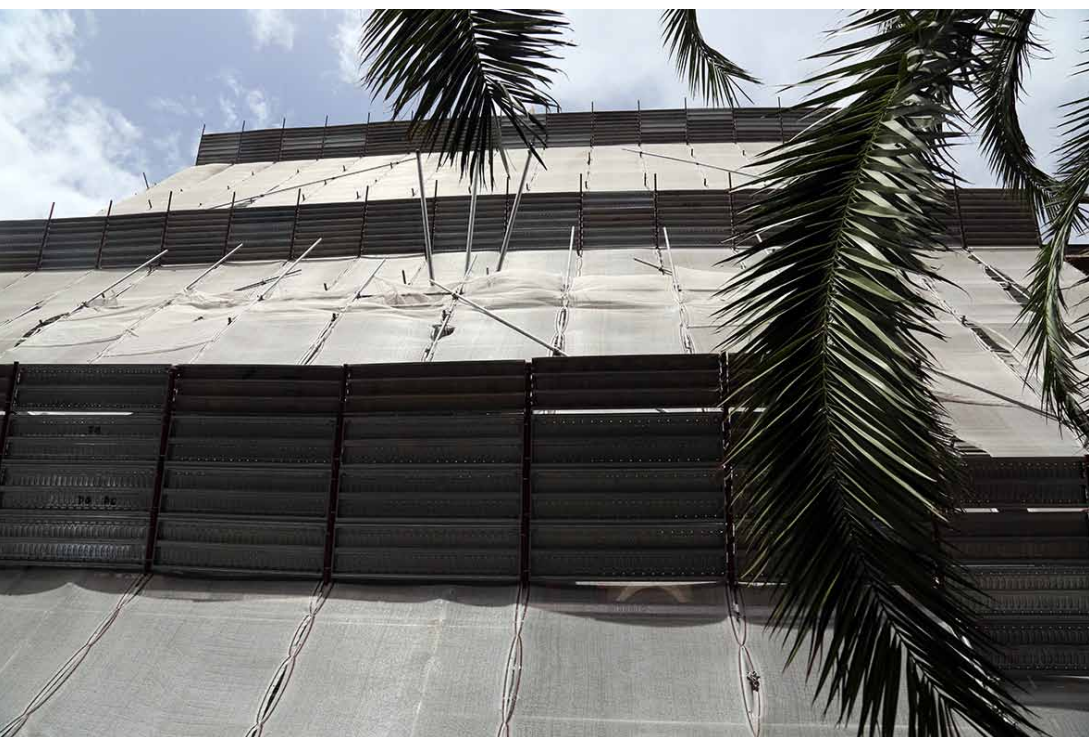


foto: Jan Schýbal



foto: Jan Schýbal



foto: Guy Edwardes



foto: Glaserová Barbora /Zámeček



foto: Guy Edwardes



foto: Šimicová Lenka /Zámeček



foto: Maštaliřová Jana /Zámeček

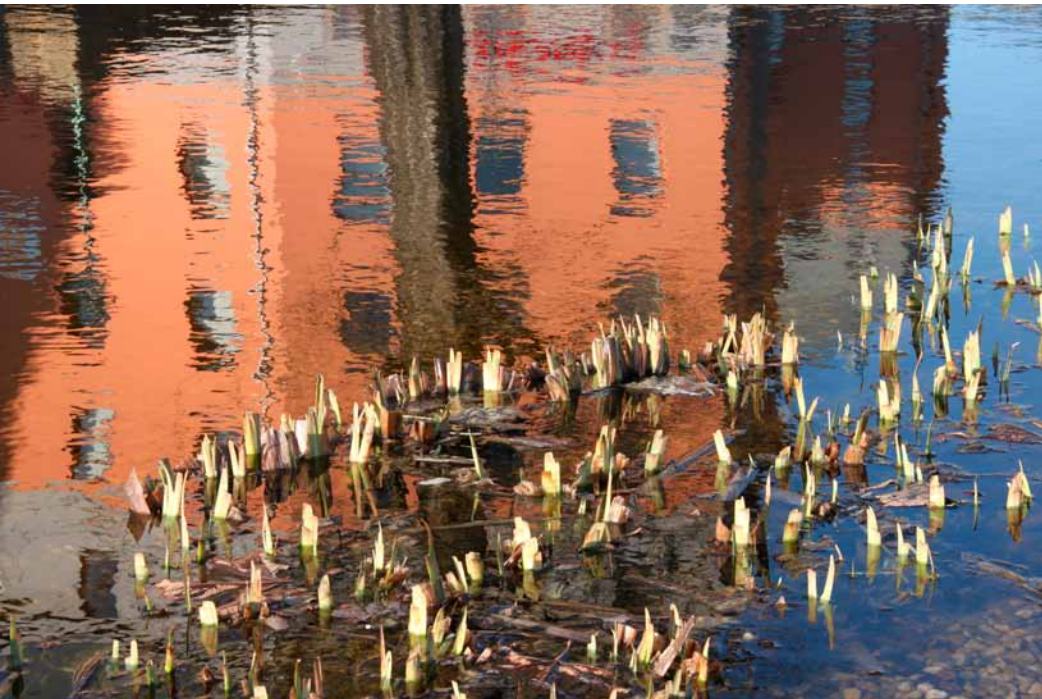


foto: Lucie Bílková /Zámeček



foto: Martin Jílek /Zámeček



Použité zdroje:

soukromý archiv autora

archiv fotografických prací studentů SSUPŠ Zámeček

http://cs.wikipedia.org/wiki/Edward_Weston

STEHLI Erwin. **Exposé**. Zimmermann Gisin Grafik, Basel 2006.

ISBN-10:3-7965-2233-5.

EDWAEDES, G. *Naučte se dobře fotografovat krajiny*. 1. vyd. Brno,

Zoner Press, 2005. ISBN 80-86815-30-7.

<http://www.anseladams.com/ansel-adams-photography/original-photographs-by-ansel-adams/>

http://www.horolezec.cz/galery/gal_66/cechy/mcechy05.html