



evropský
sociální
fond v ČR



EVROPSKÁ UNIE



MINISTERSTVO ŠKOLSTVÍ,
MLÁDEŽE A TĚLOVÝCHOVY



OP Vzdělávání
pro konkurenceschopnost

INVESTICE DO ROZVOJE VZDĚLÁVÁNÍ

VY_32_INOVACE_F04201

Specifika přístupu k fotografickému žánru

PORTRÉT - *identifikační*

- Schýbal Jan
- květen - říjen 2012
- pro II. ročník Grafický design a média,
III. ročník Užitá fotografie a multimediální tvorba,
III. ročník Malba v umění designu a architektuře,
IV. ročník Kamenosochařství a 3 D tvorba
- specifický přístup k tématu při výuce fotografie v před
mětech dle jednotlivých oborů: Fotografická tvorba,
praktická cvičení, základy fotografie, Fotografie
- pdf dokument využívaný při výkladu a praktickém nácviku
obsahuje stručný popis charakteristiky přístupu k žánru,
jména významných tvůrců, základní nastavení fotoapa
rátu, ukázky fotografií samotného autora, tvůrců slavných,
méně známých i studentů SSUPŠ Zámeček, seznam použité
literatury a internetových zdrojů.

PORTRÉT - *jednoduchý, informativní, identifikační*

Podává skutečný obraz portrétované osoby, postihuje především její podobu s podstatnými tvarovými rysy. Klade důraz na přirozený nenucený projev jak ve výrazu tváře, tak v chování a přístupu k modelu, při využití klasických kompozičních a stavebních obrazových pravidel. Nejčastěji šikmé boční osvětlení / měkké, rozptýlené světlo např. od okna, případně odrazová plocha. Zpravidla pohled do objektivu. Dostatečný odstup od nerušivého pozadí. Výhodou světelnější objektivy s pevným ohniskem.



čas: dle světelných podmínek, dostatečně krátký, aby nedošlo k pohybovému rozostření

clona: nižší clonová čísla, podle světelnosti objektivu

ohnisková vzdálenost: střední, cca: 70 - 135 mm, (ekvivalent 35 mm)

ISO: co nejnižší

expoziční režim: M, AV, uživatelské nastavení „portrét“ (v časové tísni, při dobrých světelných podmínkách)

vybavení: doporučen stativ, příp. monopod, pokud pracujeme se zábleskovým světlem, většinou není nutný



foto: Jan Schýbal



foto: neznámý anonym

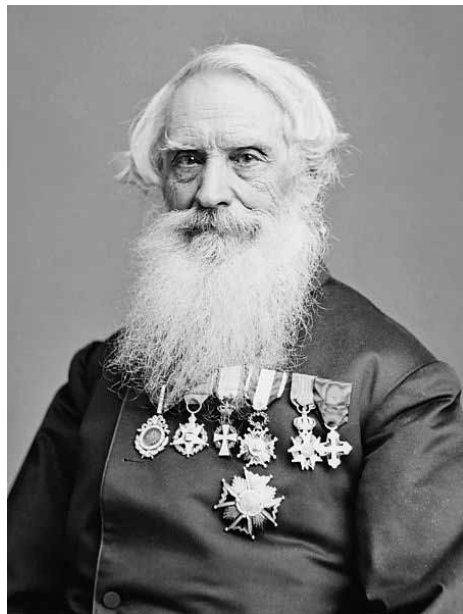


foto: ateliér Langhans



foto: ateliér Langhans



foto: Terry Richardson

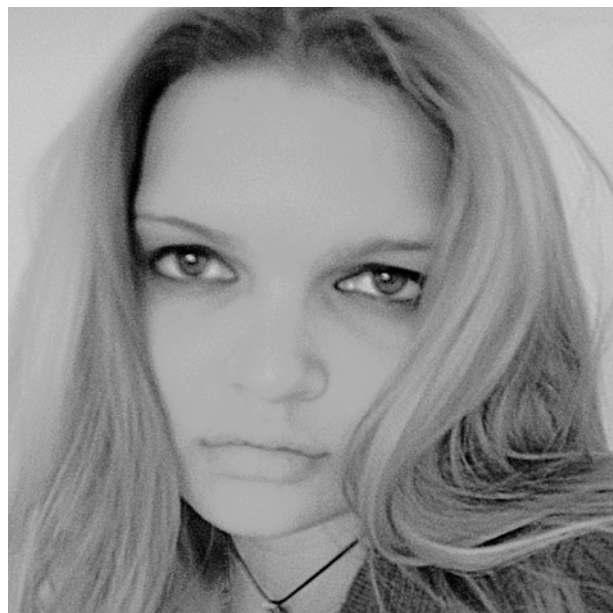


foto: Jana Nováková / Zámeček



foto: Jana Nováková / Zámeček



foto: Terry Richardson



foto: Jan Schýbal

Použité zdroje:

soukromý archiv autora

archiv fotografických prací studentů SSUPŠ Zámeček

fotografický archiv Galerie 4 v Chebu

MILAN BOROVIČKA, **Fotografický portrét**. Svaz českých fotografů, skripta
Institutu výtvarné fotografie, I. vydání 1979.

Daniela Mrázková, **Příběh fotografie**. Praha, 1985. Mladá fronta, tisk: Svoboda, grafické závody n.p. 23-033-85