



INVESTICE DO ROZVOJE VZDĚLÁVÁNÍ

VY_32_INOVACE_F04209

Specifika přístupu k fotografickému žánru

KRAJINA - *vytvořena nekrajinnými prvky*

- Schýbal Jan
- květen - říjen 2012
- pro II. ročník Grafický design a média,
III. ročník Užitá fotografie a multimediální tvorba,
III. ročník Malba v umění designu a architektuře,
IV. ročník Kamenosochařství a 3 D tvorba
- specifický přístup k tématu při výuce fotografie v před
mětech dle jednotlivých oborů: Fotografická tvorba,
praktická cvičení, základy fotografie, Fotografie
- pdf dokument využívaný při výkladu a praktickém nácviku
obsahuje stručný popis charakteristiky přístupu k žánru,
jména významných tvůrců, základní nastavení fotoapa
rátu, ukázky fotografií samotného autora, tvůrců slavných,
méně známých i studentů SSUPŠ Zámeček, seznam použité
literatury a internetových zdrojů.

KRAJINA - vytvořena nekrajinnými prvky

Nejedná se krajinu v pravém slova smyslu, ale o vytvoření dojmu krajinného snímku za použití nejrůznějšího materiálu a prostředí. Často různé fleky na zdech, zmuchlané látky, papíry i jiné materiály, nahé lidské tělo apod. Vždy se jedná o produkt naší kreativity a fantazie a proces nalézání a objevování.



Vilém Raichmann, Eugen Vyškovský, Viktorie Rybáková, Pavel Štýbr, Petr Sládek



čas: dle světelných podmínek

clona: celá clonová škála

ISO: co nejnižší

expoziční režim: M, AV, výjimečně uživatelské nastavení „krajina“ pouze v exteriéru při dobrých světelných podmínkách

vybavení: stativ či monopod



foto: Hana Fischerová



foto: Eugen Vyškovský

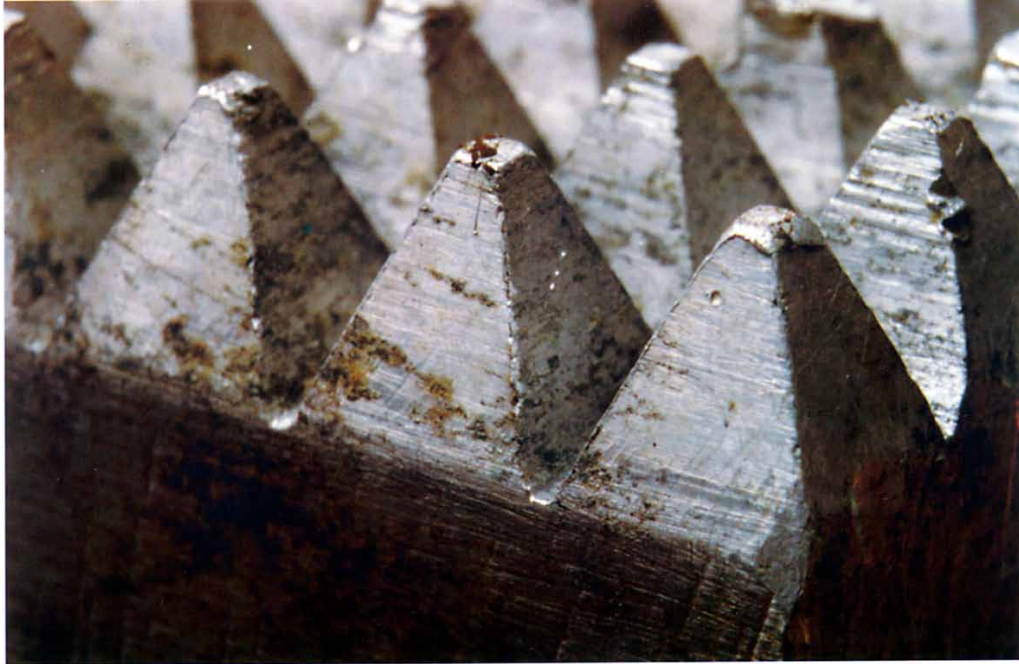


foto: Pavel Štýbr



Stodvacítka modrá, na hrboly dobrá :-)

petr.sladek.wbs.cz



Údolí bobrů

petr.sladek.wbs.cz

foto: Petr Sládek

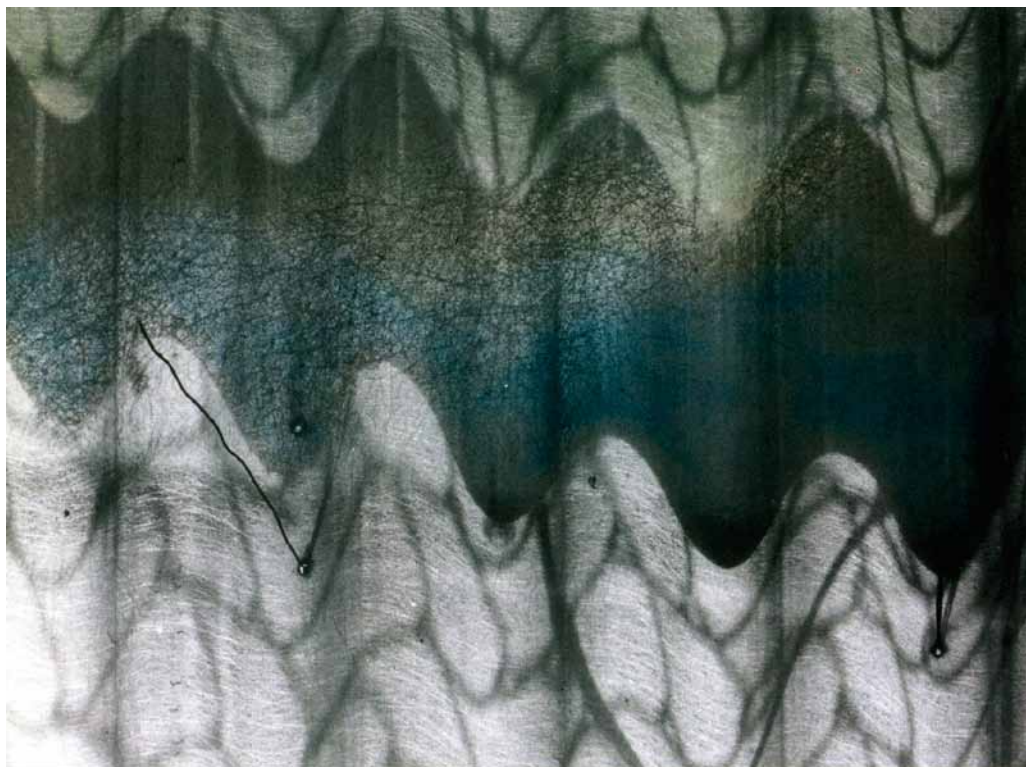
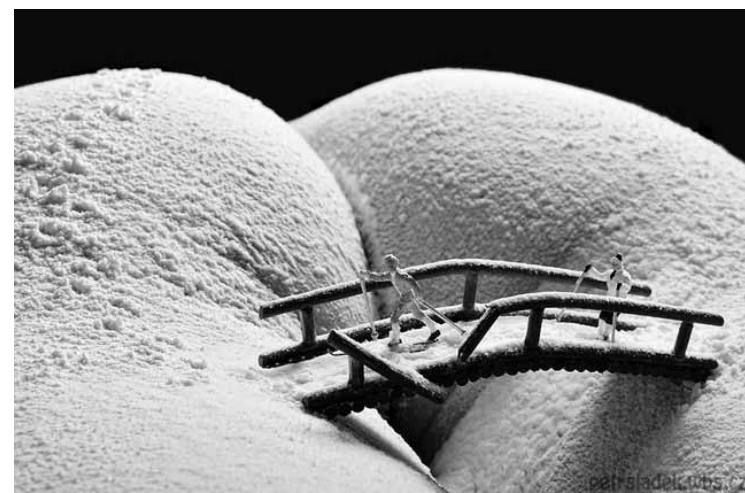


foto: Viktorie Rybáková



petr.sladek.wbs.cz

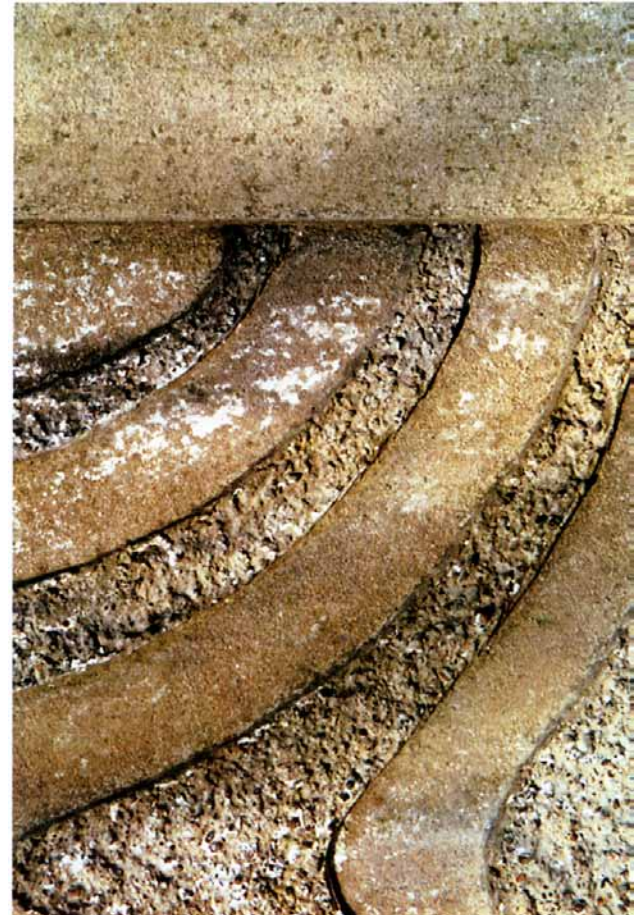


foto: Pavel Štýbr



foto: Luboš Stibůrek



foto: Jan Schýbal



foto: Veronika Minarovičová

Použité zdroje:

soukromý archiv autora

archiv fotografických prací studentů SSUPŠ Zámeček

soukromý archiv Luboše Stibůrka, Viktorie Rybákové, Pavla Štýbra

<http://www.milujemefotografii.cz/kouzlo-dlouhe-expozice>

<http://www.upm.cz> - Uměleckoprůmyslové muzeum v Praze