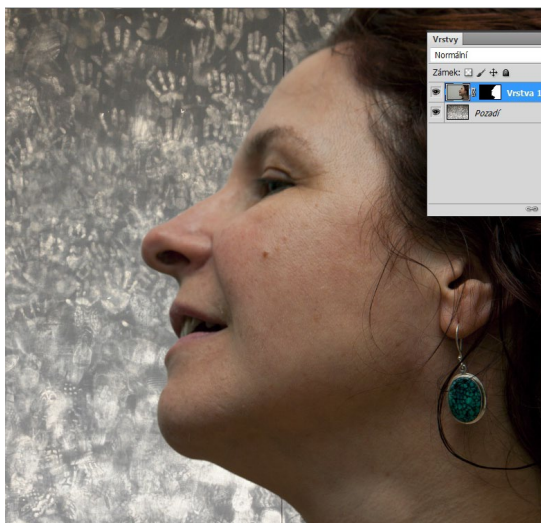
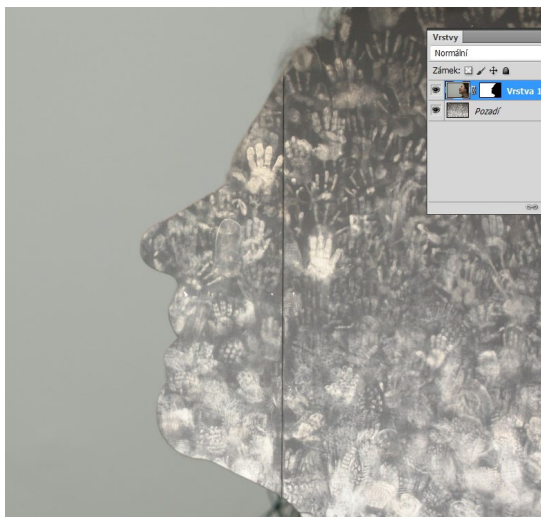


Bitmapová grafika: Práce s maskami vrstev

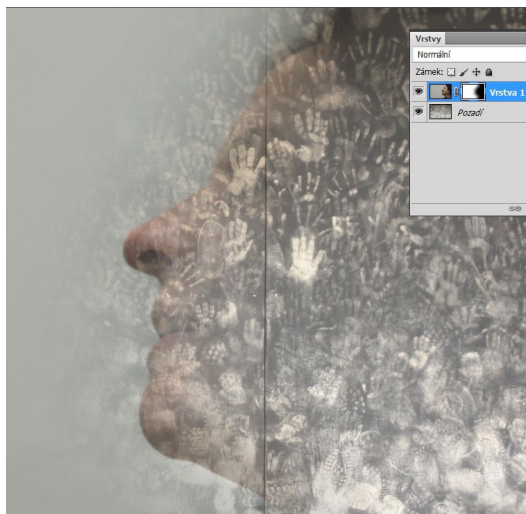
Masky lze upravovat jako běžný obraz - změnami tonality (barevné změny nemají smysl, maska funguje jen v odstínech šedé), kreslicími nástroji, výplní, můžeme je posunovat. Malováním bílou do masky vrstvu odkrýváme, malováním černou skrýváme. Je dobré malovat černou a bílou s menším krytím štětce, různých tónů šedé (tedy různé průhlednosti vrstvy) lze pak dosáhnout opakovaným malováním.



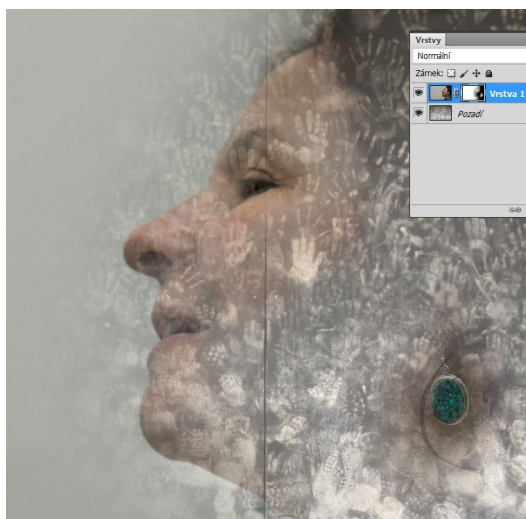
Maska z výběru, černá v masce zcela zakrývá pozadí portrétu, je vidět dolní vrstva



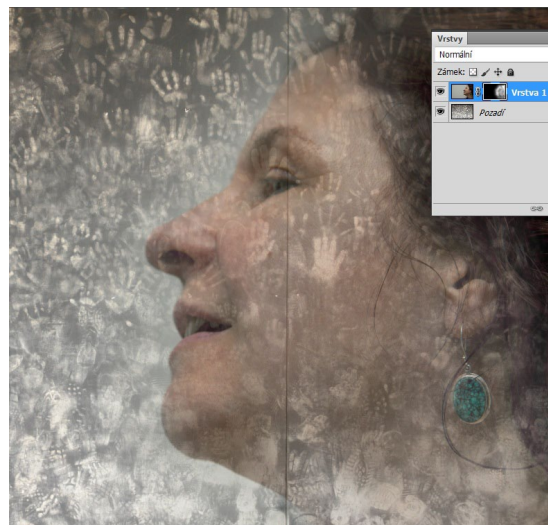
Obraz - přizpůsobení - invertovat
Volba převrátila masku do negativu, z horního portrétu je vidět jen pozadí



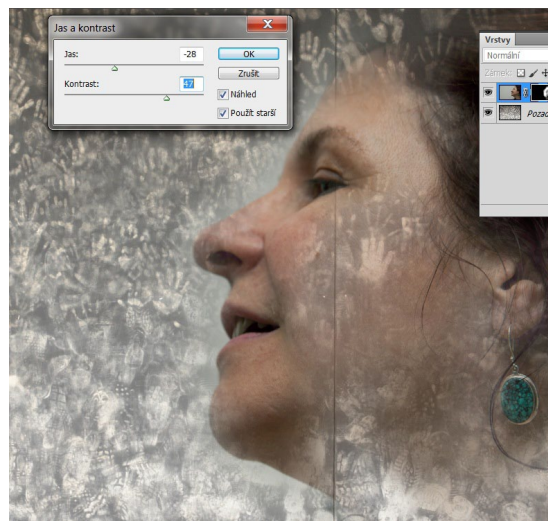
Rozmazání masky gaussovským rozostřením



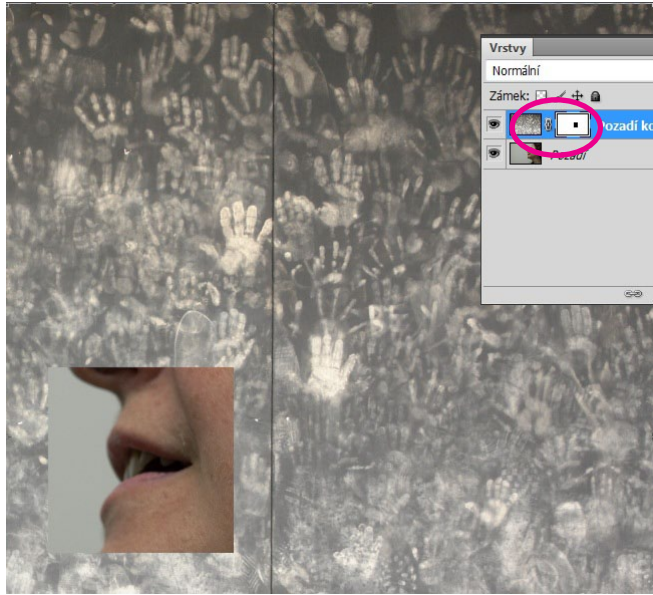
Rozmazání masky gaussovským rozostřením, malováním bílým měkkým štětcem byla odkryta další místa horního portrétu



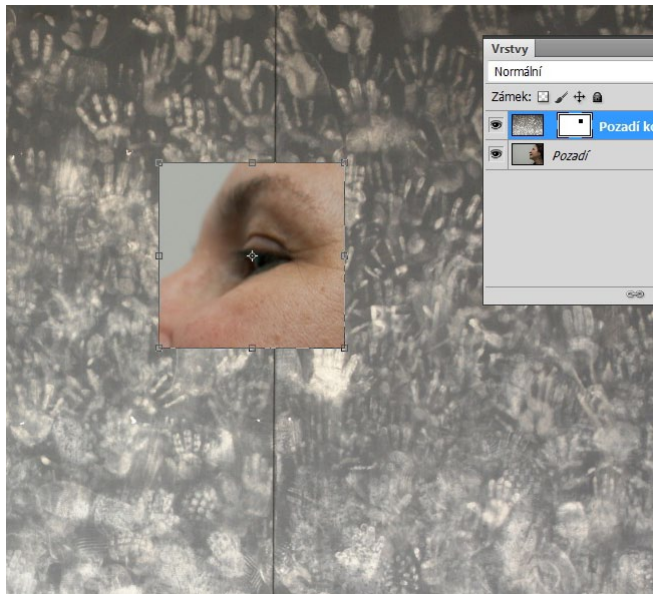
Znovu inverze a rozmazání masky, malováním bílou byl zvýrazněn profil



Masce byl přidán kontrast a ubrán jas - světlá místa masky jsou ještě světlejší a portrét je tedy výraznější



Posun masky - je nutné odpojit masku od obrazových bodů vrstvy - ikonka článků řetězu mezi políčkem obrazu a políčkem masky



Nástrojem pro posun (lišta nástrojů - křížek úplně nahoře) masku posunout