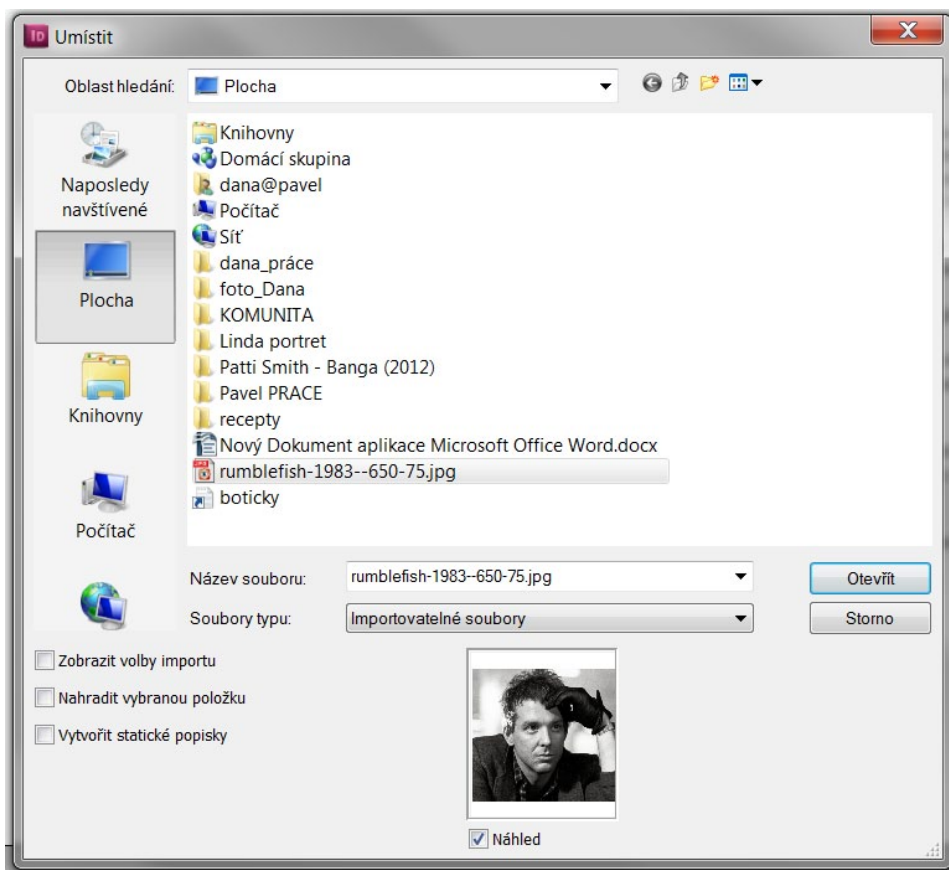


## Vektorová grafika: Vkládání souborů



Fotografie a další soubory vložíme do dokumentu volbou SOUBOR - UMÍSTIT.

OBRAZY VLOŽÍME ZÁSADNĚ JAKO VAZBY. To znamená, že v souboru je vložen pouze náhled a vazba k umístění originálního souboru a soubor sám pak nemá zbytečně velký datový objem. Vložené soubory je pak možné samostatně upravovat. Je ale nutné udržet v souborech pořádek, nejlépe vytvořit pro používané soubory složku a do ní uložit i upravovaný dokument.

Pro tiskové úlohy použijeme JPG, TIFF ve škále šedí, CMYK nebo bitové mapě (perovky). Tiskové rozlišení je nejčastěji 300 ppi, velikost obrazu je rozumné připravit přesně podle velikosti v tisku.

Soubory typu PNG a PDF se nedoporučuje vkládat, PDF formát slouží jako nejčastější tisk. výstup.

Pro další práci s navázanými soubory slouží paleta OKNA - VAZBY. Zobrazuje vložené soubory a přes šedé tlačítko vpravo nahoře umožňuje hledat, aktualizovat vazby, popř. upravovat originální soubory v přísl. aplikaci.

Vektorové kresby je většinou lepší kopírovat z pův. dokumentu, lze je i umístit jako soubor. Pozor na použité barvy - často je třeba změnit přímé barvy (Pantone) na procesní (soutiskové).

Text je nejlepší vkládat kopírováním z textového dokumentu bez formátování, formátování upravit až v graf. aplikaci.

Data je možné vkládat i ze schránky - ÚPRAVY - VLOŽIT.